

売マンション

価格

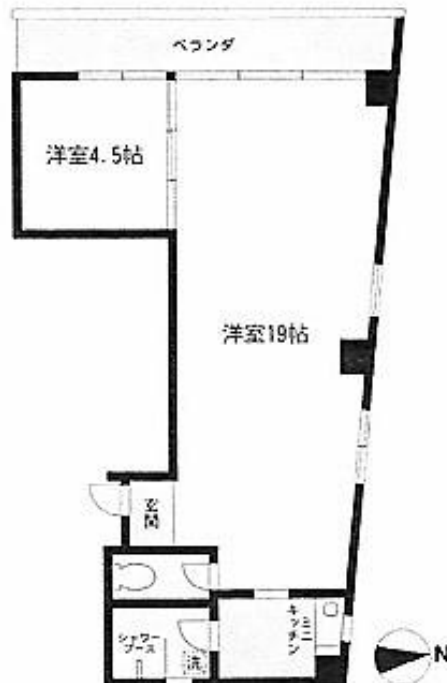
4,280 万円 (税込)

交通

JR山手線「新宿」駅徒歩10分
東京メトロ丸の内線「西新宿」駅徒歩3分
都営大江戸線「新宿西口」駅徒歩4分

中古マンション

サンローゼ新宿 401号室



- ◎北西角部屋
- ◎レンガ色のタイル貼りの外観
- ◎新宿新都心の高層ビル群の北側に位置
- ◎角地で西側と南側を接道アクセス良好
- ◎買い物便利
- ◎利回り 約5.6%

※図面と現況が異なる場合は現況優先となります。

住所	東京都新宿区西新宿7丁目19-7			
土地	敷地面積	223.17㎡	共有持分	4439/64119
	権利	所有権	用途地域	商業
	借地料	-	借地期間	-
建物	専有面積	48.42㎡	バルコニー	8.54㎡
		14.65坪	採光方向	西
	間取り	1LDK	築年月	1980年12月
	構造	RC造5階建/4階部分		
	分譲会社	三和建物		
	施工会社	三和建物		
	総戸数	15戸	物件種目	中古マンション
	管理形態	全部委託	管理員	日勤
	管理会社	ハynes管理(株)		
	管理費	16,030円	他費用	-
修繕積立金	9,400円	費用合計	25,430円	
施設	駐車場	無		
	エレベーター	有	ガス	東京ガス
備考	現況	空室	引渡	相談
	<ul style="list-style-type: none"> ■設備 都市ガス 上水道 下水道 給湯 トイレ専用 シャワー 温水洗浄便座 エレベーター TVモニタ付インターフォン 外観タイル張り エアコン 室内洗濯置場 ■店舗・事務所相談 ■2沿線以上利用可 ■現状渡し 			

東京都知事免許 (6) 第75813号

株式会社 栄プランニング

〒151-0051 東京都渋谷区千駄ヶ谷5-1-3

TEL 03(6709)9471

FAX 03(6709)9472

info@sakaeplanning.com

※ネットチラシ広告一切厳禁

【内見方法】現地対応

・名刺のFAX

・メールで名刺添付

■取引態様:専属専任

■情報公開日:2023年9月5日